

KÖLN UNITS Ehrenfeld

Atelierräume als Zwischennutzungskonzept auf der Brache Ehemaliger Güterbahnhof in Köln-Ehrenfeld

© Design Quartier Ehrenfeld, Sabine Voggenreiter
LHVH ARCHITEKTEN



Design Quartier Ehrenfeld
Heliosstr. 35-37
50825 Köln
info@d-q-e.net
www.d-q-e.net

LHVH
ARCHITECTEN

heinrich-rohlmann-straße 10
50829 köln
fon 0221 - 320 786 20
fax 0221 - 320 786 90
e-mail info@lhvh.de
www.lhvh.de

ist ein Initiativprojekt von LHVH ARCHITEKTEN und dem Design Quartier Ehrenfeld – DQE.

STÄDTEBAULICHE SITUATION

Die Brache Ehemaliger Güterbahnhof liegt im Zentrum des Kreativviertels Köln-Ehrenfeld. In direkter Nachbarschaft ist die Designakademie *ecosign*, das Atelierhaus *Kolbhalle*, der Verein *JAS* (Jugend Architektur Stadt), *Jack in the Box e.V.*, ein Projekt zur Beschäftigungsförderung und das *Design Quartier Ehrenfeld* zu nennen. Insgesamt umreißt das Areal eine Fläche von ca. 70 Hektar. Die Haupteinschließung liegt an der östlichen Seite zur Vogelsangerstraße gerichtet - die Bahntrasse gen Süden. Neben dem Verein *Jack in the Box* sind mehrere kleinere Gewerbe auf dem Gelände angesiedelt.

ZIELSETZUNG

Der seit Jahrzehnten brachgefallene Platz hat sich bei den Menschen, meist unbemerkt, als unbrauchbare, unattraktive Fläche eingepreßt. Diese kollektiv, negativ konnotierte Erinnerung wird durch die geplante Umnutzung bzw. Zwischennutzung des Ortes aufgelöst. Die schon bestehenden innerstädtischen Qualitäten werden soweit genutzt, um das Areal als Standort für Atelierräume wieder ins Zentrum des Geschehens zu rücken. Der Standort erhält durch die geplante Architektur auf unkonventionelle Art und Weise eine neue Identität und bereichert gleichzeitig das Viertel mit zusätzlichen Aufenthaltsqualitäten.

ARCHITEKTUR

Geplant ist eine Containeranlage bestehend aus 53 Atelier- und drei Café/Ausstellungs- und Shopmodulen. Der dreigeschossige Riegel ist parallel zur Vogelsanger Straße gen Süden gerichtet. Erschlossen werden die einzelnen Ateliercontainer über einen vorgeschalteten Laubengang an den sich zwei Treppenräume angliedern. Die 53 Atelierräume mit den Containermaßen 10x3x3m können flexibel als Single- oder Gemeinschaftsbüro genutzt werden. Dementsprechend kann ein Atelier von 24m² auf 82m² erweitert werden. Insgesamt beträgt die Atelierfläche der Zwischennutzung 1.349m². Im Erdgeschoss befinden sich neben den Erschließungs- und Atelierflächen ein Shop- und ein Ausstellungsraum von 53m², ein Café von 24m², sowie eine anschließende Terrasse zum Verweilen. Die Nassräume sind in allen drei Geschossen an die Treppenräume angegliedert.

VISION

Die Idee der *KÖLN UNITS Ehrenfeld* ist aus der Überlegung heraus entstanden, der hohen Nachfrage an Atelierräumen gerecht zu werden.

Das Containerprinzip offeriert die Möglichkeit, brachliegendem Raum eine neue Nutzung zu geben und somit den Bewohnern einen einst stillgelegten Stadtraum wieder zur Verfügung zu stellen. Für die Öffentlichkeit wird mit dieser Intervention ein nutzbarer Ort geschaffen, der den unterschiedlichen Faktoren der Stadtentwicklung gerecht wird.

In der Struktur der *KÖLN UNITS Ehrenfeld* liegt die Qualität wirtschaftlicher, sozialer und kultureller Verflechtung. Die konzentrierte Ballung von Kreativen generiert Unternehmungen, welche neben dem wirtschaftlichen Potential auch zum Wohle von Stadt und Quartier nachhaltig Werte schaffen und erhalten. Die konzeptionell wie architektonisch mobile und flexible Struktur des Bauprojekts erlaubt eine lebendige und befruchtende Betriebsamkeit kultureller wie unternehmerischer Natur.

Panorama

Ehemaliger Güterbahnhof

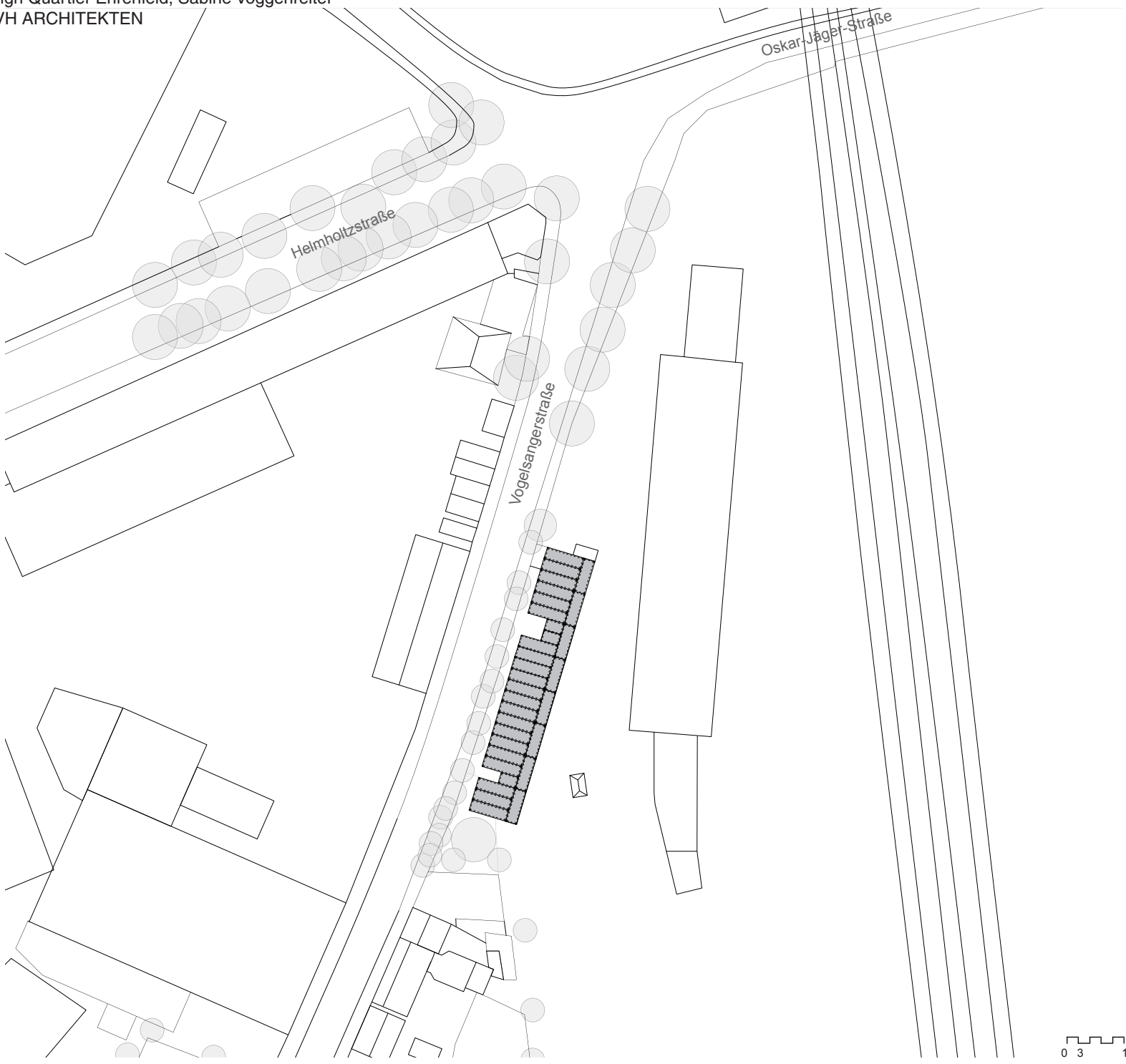
Richtung Westen_Eingang zum Gelände

Richtung Osten_Geplantes Baufeld





Lageplan
Standort KÖLN UNITS



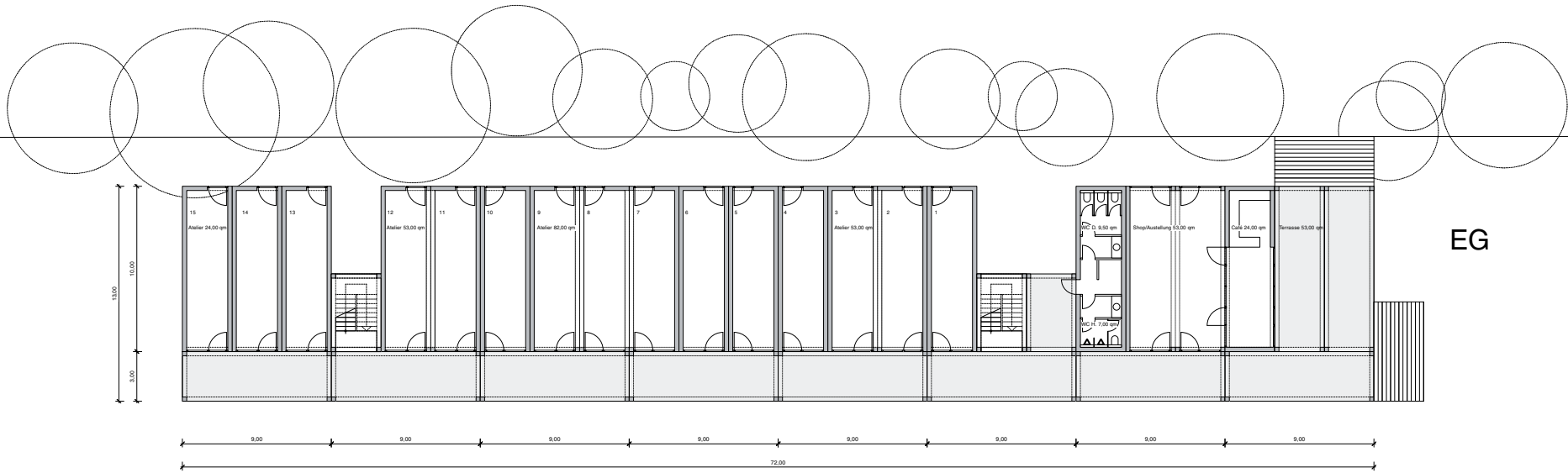
Grundriss

Erdgeschoss

15 Atelierräume á 24 m²

Shop/Ausstellung á 53 m²

Café á 24 m²



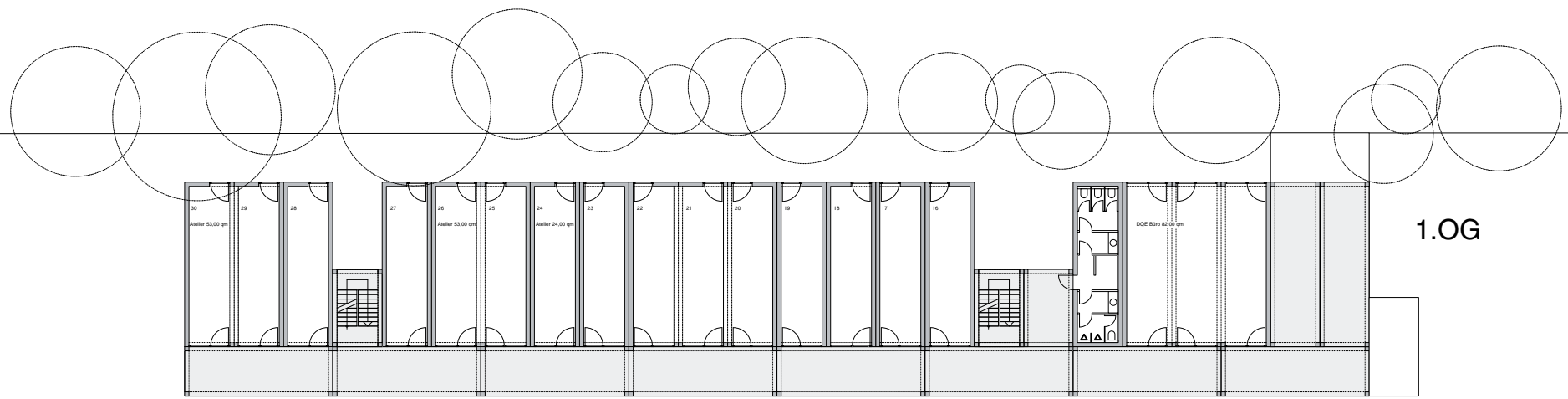
EG

Grundrisse

1. und 2. Obergeschoss

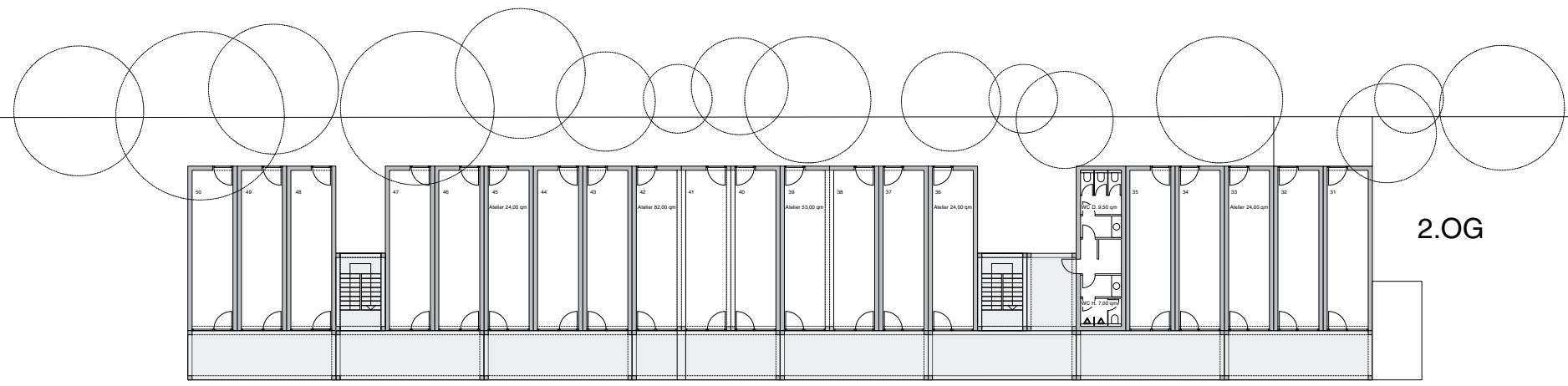
38 Atelierräume á 24 m²

DQE Büro á 82 m²

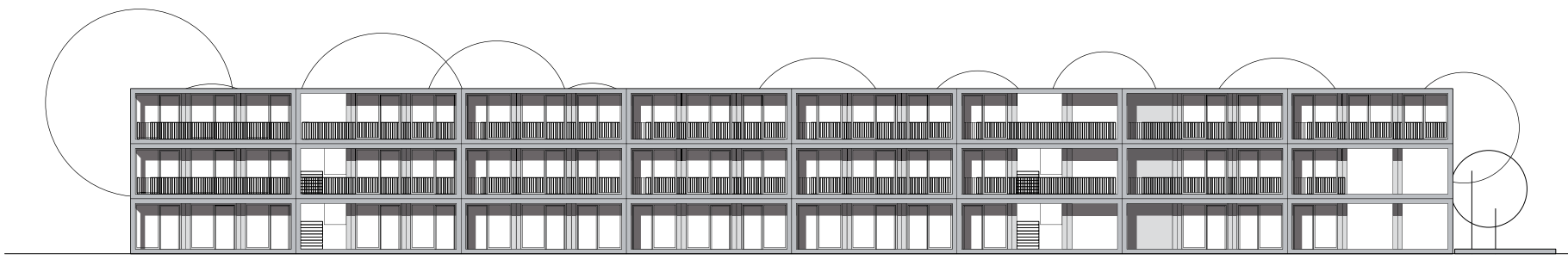


1.OG

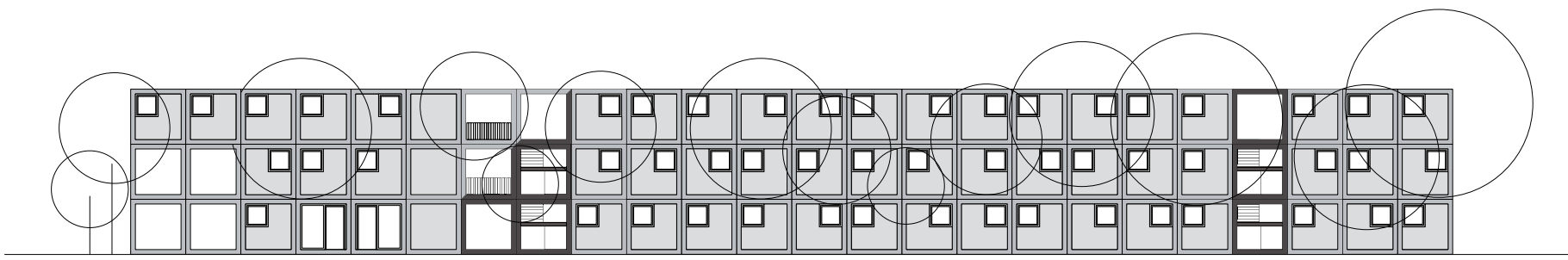
0 1 5 m



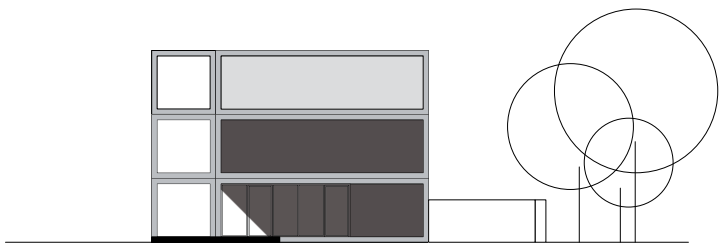
2.OG



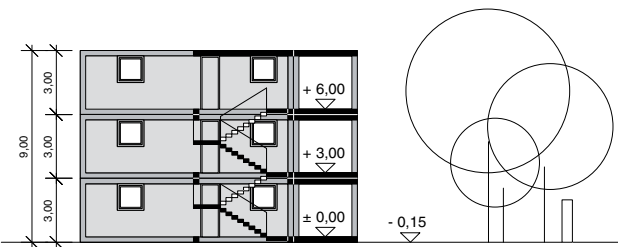
Ansicht von Süden



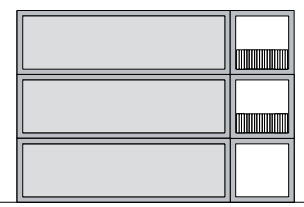
Ansicht von Norden



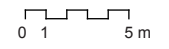
Ansicht von Osten



Schnitt A-A



Ansicht von Westen



Beispiel: Ateliers in Container

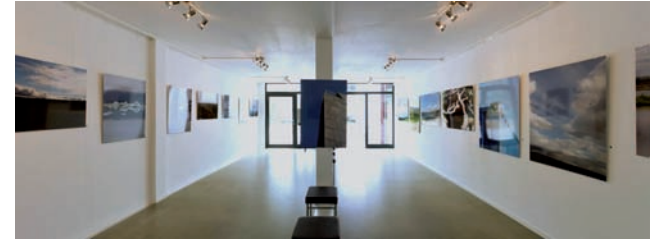
BASISLAGER, Schweizer Modell

Zürich, CH

Nutzungszeitraum 2009 bis Herbst 2011

Bruttofläche 1.254 m²

NRS Team GmbH und Alho Systembau GmbH





Design Quartier Ehrenfeld
Heliosstr. 35-37
50825 Köln
info@d-q-e.net
www.d-q-e.net



heinrich-rohlmann-straße 10
50829 köln
fon 0221 - 320 786 20
fax 0221 - 320 786 90
e-mail info@lhvh.de
www.lhvh.de